

Sterowniki Oświetlenia Przeszkodowego **produkcji BlueSoft STC Sp. z o.o.**

Standardy bezpieczeństwa:

- Normy:
 - PN-EN 61000-3-2:2004: "Kompatybilność elektromagnetyczna (EMC). Część 3-2: Dopuszczalne poziomy. Dopuszczalne poziomy emisji harmonicznych prądu (fazowy prąd zasilający odbiornika < lub = 16A)"
 - PN-EN 55015:2002: Kompatybilność elektromagnetyczna (EMC). Poziomy dopuszczalne i metody pomiarów zaburzeń radioelektrycznych wytwarzanych przez elektryczne urządzenia oświetleniowe i urządzenia podobne"
- Dyrektywy europejskie:
 - 73/23/EEC "Niskonapięcowe wyroby elektryczne"
 - 89/336/EEC "Kompatybilność elektromagnetyczna"



Przeznaczenie:

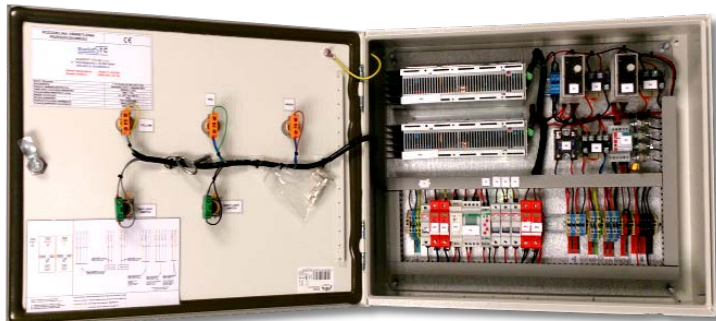
- Sterowniki, przeznaczone do sterowania lampami oświetlenia przeszkodowego niskiej, średniej i wysokiej intensywności, ICAO typ A/B/C, każdorazowo projektowane są pod kątem instalacji, jaką będą obsługiwać, oraz **potrzeb klienta**.

Charakterystyka:

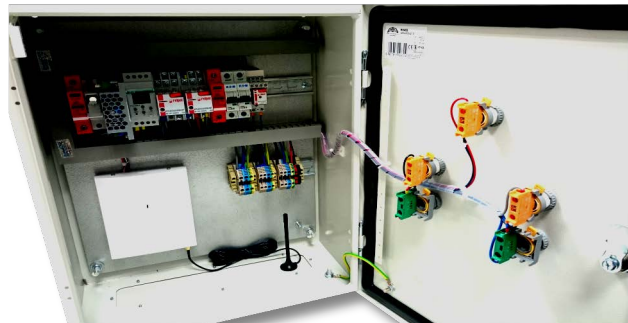
- Zarówno zasilanie, jak również odbiory sterowników zostają zabezpieczone bezpiecznikami topikowymi.
- Sterownik może zostać wyposażony w urządzenia monitorujące stan zabezpieczeń przepięciowych w sterowniku.
 - Uszkodzenie konkretnego modułu będzie sygnalizowane świeceniem odpowiedniej kontrolki na drzwiach sterownika i/lub nastąpi poprzez załączenie odpowiedniego styku bezpotencjałowego na listwie przyłączeniowej.
- Sterownik może być wyposażony w moduł generacji błysków.
- Praca kontrolera może być oparta jest na odbiorniku sygnału GPS/GLONASS, który umożliwi synchroniczną pracę obwodów lamp.
- Oświetlenie przeszkodowe może być załączane przez układ zegara astronomicznego, lub wyłącznika zmierzchowego pozwalającego na automatyczne załączanie światła po zapadnięciu zmroku.
- Sterownik może być sterowany zewnątrz przez układ nadrzędny.
- Sterownik może być wyposażony w system grzewczy, którego zadaniem jest utrzymywanie stałych warunków klimatycznych wewnątrz skrzyni rozdzielczej.
 - System grzewczy pracuje autonomicznie i nie wymaga dodatkowej obsługi lub konfiguracji.
- Skrzynia sterownika może posiadać zintegrowany system oświetlenia wnętrza, służący doświetlaniu podczas czynności serwisowych.
- Sterownik może posiadać zaimplementowany system sterowania i nadzoru sterownika MS-GUARDIAN (MS).
- Sterownik może posiadać moduł GSM, pozwalający na wysyłanie komunikatów o stanie sterownika na wskazany numer telefonu.
- **Sterownik może posiadać dowolną, wskazaną przez klienta właściwość.**

Przykładowe wdrożenia

T-TII-TII-ZA-1S-1W-230V-110V



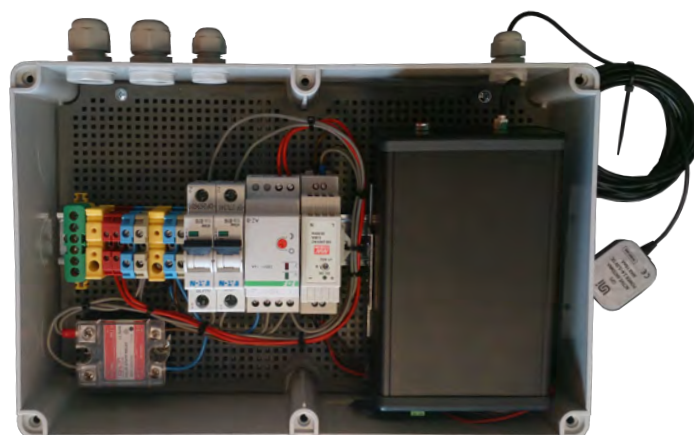
T-TI+TII-TI+TII-GPS-GSM-5Ah
-2S-1H-230V



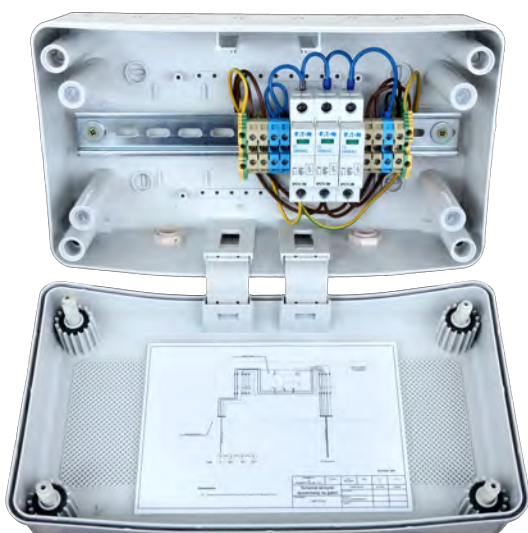
T-TI+TII-AZF-WZ-1L
-230V-12V-48V



T-GPS-FADJ-DADJ-230VAC-1G



T-TI+TII-MP-2S



T-TII-40AH

